



**МИНИСТЕРСТВО ПО УПРАВЛЕНИЮ
ИМУЩЕСТВОМ И ГРАДОСТРОИТЕЛЬНОЙ
ДЕЯТЕЛЬНОСТИ ПЕРМСКОГО КРАЯ**

П Р И К А З

10.01.2024

№ 31-02-1-4-83

┌ Об установлении публичного
сервитута в целях эксплуатации
объекта электросетевого хозяйства
регионального значения

В соответствии со статьей 23, главой V.7 Земельного кодекса Российской Федерации, статьей 3.6 Федерального закона от 25 октября 2001 г. № 137-ФЗ «О введении в действие Земельного кодекса Российской Федерации», пунктом 7 части 1 статьи 3 Закона Пермского края от 01 июля 2009 г. № 463-ПК «О полномочиях органов государственной власти Пермского края в сфере земельных отношений», постановлением Правительства Пермского края от 27 октября 2009 г. № 780-п «Об утверждении Схемы территориального планирования Пермского края», постановлением Правительства Пермского края от 04 августа 2021 г. № 542-п «О внесении изменений в Положение о Министерстве по управлению имуществом и градостроительной деятельности Пермского края, утвержденное постановлением Правительства Пермского края от 15 декабря 2006 г. № 88-п», пунктом 3.43⁷ Положения о Министерстве по управлению имуществом и градостроительной деятельности Пермского края, утвержденного постановлением Правительства Пермского края от 15 декабря 2006 г. № 88-п, приказом Министерства по управлению имуществом и градостроительной деятельности Пермского края от 02 июня 2022 г. № 31-02-1-4-998 «О делегировании права подписи», на основании ходатайства об установлении публичного сервитута уполномоченного представителя публичного акционерного общества «Россети Урал» (далее – ПАО «Россети Урал» (ОГРН 1056604000970, ИНН 6671163413)) от 30 ноября 2023 г. № б/н (вх. № ГУ31-02-1-25-2525 от 11 декабря 2023 г.)

ПРИКАЗЫВАЮ:

1. Установить на 49 (сорок девять) лет в целях эксплуатации объекта электросетевого хозяйства регионального значения ВЛ-35 кВ отпайка на ПС Скобелевка ц.1.2 ОТ ВЛ-35 кВ ТЭЦ-13 - Заозерье ц.1.2, входящего в состав электросетевого комплекса «Транзит 35-5» с кадастровым номером

11.01.2024

059-01-42/1-24



59:01:0000000:51642 (номер и дата государственной регистрации права № 59-59-25/060/2008-206 от 27 августа 2008 г.), публичный сервитут в отношении земельных участков и земель согласно приложению № 1 (далее – Земельные участки, Земли).

2. Утвердить границы публичного сервитута в соответствии с прилагаемым описанием местоположения границ на кадастровом плане территории согласно приложению № 2.

3. Плата за публичный сервитут не устанавливается.

4. Срок, в течение которого использование Земельных участков (их частей), Земли в соответствии с их разрешенным использованием будет невозможно или существенно затруднено, в связи с осуществлением публичного сервитута (при наличии таких обстоятельств): ежегодно с 1 января по 31 декабря (в период плановых (ремонтных) работ).

5. Порядок установления зон с особыми условиями использования территорий и содержание ограничений прав на земельные участки определен Правилами установления охранных зон объектов электросетевого хозяйства и особых условий использования земельных участков, расположенных в границах таких зон, утвержденными Постановлением Правительства Российской Федерации от 24 февраля 2009 г. № 160.

6. ПАО «Россети Урал» привести Земельные участки (их части), Земли в состояние, пригодное для использования в соответствии с видом разрешенного использования, снести инженерное сооружение, размещенное на основании публичного сервитута, в сроки, предусмотренные пунктом 8 статьи 39.50 Земельного кодекса Российской Федерации.

7. Отделу распоряжения земельными участками управления земельных отношений Министерства по управлению имуществом и градостроительной деятельности Пермского края (далее – Министерство) в течение пяти рабочих дней со дня принятия настоящего приказа:

7.1. разместить настоящий приказ на официальном сайте Министерства <https://migd.permkrai.ru/>;

7.2. направить копию настоящего приказа в орган регистрации прав;

7.3. направить копию настоящего приказа в ПАО «Россети Урал», а также сведения о лицах, являющихся правообладателями Земельных участков, сведения о лицах, подавших заявления об учете их прав (обременений прав) на земельные участки, способах связи с ними, копии документов, подтверждающих права указанных лиц на земельные участки.

8. Контроль за исполнением приказа оставляю за собой.

Заместитель министра



К.М. Хайруллина



Перечень земельных участков (земель),
в отношении которых устанавливается публичный сервитут

№ п.п.	Кадастровый номер земельного участка, адрес или иное описание местоположения таких земельных участков
1	59:01:2510230:100 (Пермский край, г. Пермь, р-н Орджоникидзевский, коллективный сад "Прилив-3" Заозерной РЭБ флота, участок №100)
2	59:01:2510230:101 (край Пермский, г. Пермь, р-н Орджоникидзевский, коллективный сад "Прилив-3" Заозерской РЭБ флота, участок № 101)
3	59:01:2510230:102 (край Пермский, г. Пермь, р-н Орджоникидзевский, ул. Яликовая, 47, СНТ "Прилив-3", участок №102)
4	59:01:2510230:103 (Пермский край, г. Пермь, Орджоникидзевский р-н, коллективный сад "Прилив 3" Заозерской РЭБ флота у р. Большая Неводная, участок № 103)
5	59:01:2510230:104 (Пермский край, г. Пермь, Орджоникидзевский р-н, сад "Прилив-3" Заозерской РЭБ флота у р. Большая Неводная, участок 104)
6	59:01:2510230:105 (Российская Федерация, край Пермский, г.о. Пермский, г Пермь, тер. садоводческое товарищество Прилив-3, зу 105)
7	59:01:2510230:106 (Пермский край, г. Пермь, Орджоникидзевский район, коллективный сад "Прилив-3" Заозерской РЭБ флота, участок №106)
8	59:01:2510230:108 (Российская Федерация, край Пермский, г.о. Пермский, г Пермь, тер. садоводческое товарищество Прилив-3, зу 108)
9	59:01:2510230:110 (Российская Федерация, край Пермский, г.о. Пермский, г Пермь, тер. садоводческое товарищество Прилив-3, зу 110)
10	59:01:2510230:111 (Российская Федерация, край Пермский, г.о. Пермский, г Пермь, тер. садоводческое товарищество Прилив-3, зу 111)
11	59:01:2510230:112 (Российская Федерация, край Пермский, г.о. Пермский, г Пермь, тер. садоводческое товарищество Прилив-3, зу 112)
12	59:01:2510230:113 (Российская Федерация, край Пермский, г.о. Пермский, г Пермь, тер. садоводческое товарищество Прилив-3, зу 113)
13	59:01:2510230:114 (Пермский край, г. Пермь, Орджоникидзевский район, коллективный сад "Прилив-3" Заозерский РЭБ флота, на реке Большая Неводная, участок №114)
14	59:01:2510230:122 (Российская Федерация, край Пермский, г.о. Пермский, г Пермь, тер. садоводческое товарищество Прилив-3, зу 122)
15	59:01:2510230:123 (Российская Федерация, край Пермский, г.о. Пермский, г Пермь, тер. садоводческое товарищество Прилив-3, зу 123)
16	59:01:2510230:124 (Российская Федерация, край Пермский, г.о. Пермский, г Пермь, тер. садоводческое товарищество Прилив-3, зу 124)
17	59:01:2510230:127 (Российская Федерация, край Пермский, г.о. Пермский, г Пермь, тер. садоводческое товарищество Прилив-3, зу 127)
18	59:01:2510230:129 (Пермский край, г. Пермь, Орджоникидзевский р-н, коллективный сад "Прилив-3" Заозерский РЭБ флот на р. Большая Неводная, уч. 129)



19	59:01:2510230:132 (Пермский край, г. Пермь, р-н Орджоникидзевский, коллективный сад "Прилив-3" Заозерской РЭБ флота на р. Большая Неводная, уч. 132)
20	59:01:2510230:133 (Пермский край, г. Пермь, р-н Орджоникидзевский, колл.сад "Прилив-3", участок 133)
21	59:01:2510230:135 (Российская Федерация, край Пермский, г.о. Пермский, г Пермь, тер. садоводческое товарищество Прилив-3, зу 135)
22	59:01:2510230:136 (Пермский край, г. Пермь, Орджоникидзевский район, коллективный сад "Прилив-3" Заозерской РЭБ флота, участок №136)
23	59:01:2510230:137 (Пермский край, г. Пермь, Орджоникидзевский район, коллективный сад "Прилив-3", участок № 137)
24	59:01:2510230:147 (Российская Федерация, Пермский край, г.о. Пермский, г Пермь, тер. садоводческое товарищество Прилив-3, з/у 147)
25	59:01:2510230:148 (Российская Федерация, край Пермский, г.о. Пермский, г Пермь, тер. садоводческое товарищество Прилив-3, зу 148)
26	59:01:2510230:179 (Российская Федерация, край Пермский, г.о. Пермский, г Пермь, тер. садоводческое товарищество Прилив-3, зу 179)
27	59:01:2510230:187 (Пермский край, г. Пермь, р-н Орджоникидзевский, коллективный сад "Прилив-3" Заозерский РЭБ флот, з/у 178)
28	59:01:2510230:54 (Российская Федерация, край Пермский, г.о. Пермский, г Пермь, тер. садоводческое товарищество Прилив-3, зу 54)
29	59:01:2510230:540 (Российская федерация, край Пермский, г.о. Пермский, г Пермь, зу 30/540)
30	59:01:2510230:56 (Российская Федерация, край Пермский, г.о. Пермский, г Пермь, тер. садоводческое товарищество Прилив-3, зу 56)
31	59:01:2510230:58 (Российская Федерация, край Пермский, г.о. Пермский, г Пермь, тер. садоводческое товарищество Прилив-3, зу 58)
32	59:01:2510230:580 (Российская федерация, край Пермский, г.о. Пермский, г Пермь, зу 30/580)
33	59:01:2510230:60 (Российская Федерация, край Пермский, г.о. Пермский, г Пермь, тер. садоводческое товарищество Прилив-3, зу 60)
34	59:01:2510230:62 (Российская Федерация, край Пермский, г.о. Пермский, г Пермь, тер. садоводческое товарищество Прилив-3, зу 62)
35	59:01:2510230:632 (Российская Федерация, Пермский край, городской округ Пермский, город Пермь, территория садоводческое товарищество Прилив-3, участок 117)
36	59:01:2510230:633 (Пермский край, Пермский г.о, г. Пермь, тер. садоводческое товарищество Прилив-3)
37	59:01:2510230:66 (Российская Федерация, край Пермский, г.о. Пермский, г Пермь, тер. садоводческое товарищество Прилив-3, зу 66)
38	59:01:2510230:68 (Пермский край, г. Пермь, р-н Орджоникидзевский, Коллективный сад "Прилив-3" Заозерской РЭБ флота, участок №68)
39	59:01:2510230:84 (Пермский край, г. Пермь, Орджоникидзевский р-н, на р. Большая Неводная, коллективный сад "Прилив 3" Заозерской РЭБ флота, участок №84)
40	59:01:2510230:86 (Российская Федерация, край Пермский, г.о. Пермский, г Пермь, тер. садоводческое товарищество Прилив-3, зу 86)
41	59:01:2510230:88 (Российская Федерация, край Пермский, г.о. Пермский, г Пермь, тер. садоводческое товарищество Прилив-3, зу 88)
42	59:01:2510230:90 (Пермский край, г. Пермь, Орджоникидзевский район, р. Большая Неводная, Заозерская РЭБ флота, коллективный сад "Прилив-3", участок №90)
43	59:01:2510230:92 (Российская Федерация, Пермский край, городской округ Пермский, город Пермь, территория садоводческое товарищество Прилив-3,



	земельный участок 92)
44	59:01:2510230:93 (край Пермский, г. Пермь, р-н Орджоникидзевский, коллективный сад "Прилив-3",участок 93)
45	59:01:2510230:94 (Российская Федерация, край Пермский, г.о. Пермский, г Пермь, тер. садоводческое товарищество Прилив-3, зу 94)
46	59:01:2510230:96 (Российская Федерация, край Пермский, г.о. Пермский, г Пермь, тер. садоводческое товарищество Прилив-3, зу 96)
47	59:01:2510230:97 (Пермский край, г. Пермь, Орджоникидзевский район, Коллективный сад "Прилив-3" Заозерской РЭБ флота, участок №97)
48	59:01:2510230:98 (Пермский край, г. Пермь, Орджоникидзевский район, сад "Прилив-3" Заозерской РЭБ флота, участок №98)
49	59:01:2510230:99 (Российская Федерация, край Пермский, г.о. Пермский, г Пермь, тер. садоводческое товарищество Прилив-3, зу 99)
50	59:07:1570101:142 (Пермский край, Краснокамский р-н, Стряпунинское сельское поселение, ВЛ 6 кВ ф. 1)
51	59:32:0000000:13091 (Пермский край, Пермский район, на земельном участке расположена ВЛ-35кВ отпайка на ПС "Скобелевка" ц. 1,2 от ВЛ-35кВ "ТЭЦ-13" - "Заозерье" ц. 1,2)
52	59:32:0000000:14725 (Пермский край, Хохловское сельское поселение)
53	59:32:0000000:14795 (Пермский край, р-н Пермский, Хохловское сельское поселение, д. Скобелевка)
54	59:32:0000000:15393 (Российская Федерация, Пермский край, м.р-н Пермский, Закамское лесничество, Гайвинское участковое лесничество, кварталы (выделы) №№: 79 (ч.10).)
55	59:32:0000000:15394 (Российская Федерация, Пермский край, м.р-н Пермский, Закамское лесничество, Гайвинское участковое лесничество, кварталы (выделы) №№: 79 (ч.10).)
56	59:32:0000000:182 (Российская Федерация, Пермский край, м.р-н Пермский, с.п. Хохловское, д. Христофоровка, ул. Урожайная, з/у 2)
57	59:32:0000000:80 (Пермский край, Пермский район, а/д "Пермь - Ильинский - Хохловка")
58	59:32:0000000:98 (край Пермский, р-н Пермский, с/п Хохловское, снт Заозерье, Участок 85)
59	59:32:0000000:99 (край Пермский, р-н Пермский, с/п Хохловское, снт Заозерье, Участок 40)
60	59:32:2260001:1436 (Пермский край, Пермский муниципальный район, Хохловское сельское поселение, д.Скобелевка, ВЛ 6 кВ ф.№11)
61	59:32:2260001:1445 (Пермский край, Пермский муниципальный район, Хохловское сельское поселение, д.Скобелевка, ВЛ-35кВ отпайка на ПС "Скобелевка" ц.1,2 от ВЛ-35кВ "ТЭЦ-13"- "Заозерье" ц.1,2)
62	59:32:2260001:1497 (Пермский край, Пермский р-н, д. Скобелевка)
63	59:32:2260001:1688 (Пермский край, Пермский р-н, д.Скобелевка, ул.Садовая)
64	59:32:2260001:1702 (Пермский край, Пермский р-н, д.Скобелевка)
65	59:32:2260001:1708 (Пермский край, Пермский р-н, д.Скобелевка, ул.Хохловская)
66	59:32:2260001:1722 (Пермский край, Пермский р-н, д.Скобелевка, ул.Садовая)
67	59:32:2260001:1724 (Пермский край, Пермский р-н, д.Скобелевка)
68	59:32:2260001:27 (край Пермский, р-н Пермский, с/п Хохловское, д. Скобелевка)
69	59:32:2260001:4 (край Пермский, р-н Пермский, с/пос. Хохловское, д. Скобелевка)
70	59:32:2260001:674 (Пермский край, Пермский р-н, с/п Хохловское, д. Скобелевка, ул. Садовая, д.2, кв.2)
71	59:32:2260001:675 (Пермский край, Пермский район, д. Скобелевка, ул. Садовая, дом 4, квартира 1)



72	59:32:2290001:106 (Российская Федерация, Пермский край, м.р-н Пермский, с.п. Хохловское, д. Глушата, ул. Центральная ,з/у 18А)
73	59:32:2290001:11 (край Пермский, р-н Пермский, с/п Хохловское, д. Глушата)
74	59:32:2290001:112 (край Пермский, р-н Пермский, с/п Хохловское, д. Глушата, ул. Горнолыжная, 11а)
75	59:32:2290001:121 (край Пермский, р-н Пермский, с/п Хохловское, д. Глушата, ул. Горнолыжная, 14)
76	59:32:2290001:123 (край Пермский, р-н Пермский, с/пос. Хохловское, д. Глушата)
77	59:32:2290001:151 (край Пермский, р-н Пермский, с/п Хохловское, д. Глушата, ул. Горнолыжная, 4)
78	59:32:2290001:152 (край Пермский, р-н Пермский, с/п Хохловское, д. Глушата, ул. Горнолыжная, 6)
79	59:32:2290001:153 (край Пермский, р-н Пермский, с/п Хохловское, д. Глушата, ул. Горнолыжная, 8)
80	59:32:2290001:154 (край Пермский, р-н Пермский, с/п Хохловское, д. Глушата, ул. Горнолыжная, 10)
81	59:32:2290001:159 (Пермский край, Пермский район, Хохловское с/п, д. Глушата, ул. Горнолыжная, 12)
82	59:32:2290001:166 (Пермский край, Пермский район, Хохловское сельское поселение, д. Глушата, земельный участок расположен в центральной части квартала 59:32:2290001)
83	59:32:2290001:2 (край Пермский, р-н Пермский, с/п Хохловское, д. Глушата)
84	59:32:2290001:270 (Пермский край, Пермский муниципальный район, Хохловское сельское поселение, д.Глушата, ВЛ-35кВ отпайка на ПС "Скобелевка" ц.1,2 от ВЛ-35кВ "ТЭЦ-13"- "Заозерье" ц.1,2)
85	59:32:2290001:401 (Пермский край, Пермский р-н, д. Глушата, ул. Горнолыжная)
86	59:32:2290001:402 (Пермский край, Пермский р-н, д. Глушата, ул. Горнолыжная)
87	59:32:2290001:58 (край Пермский, р-н Пермский, с/п Хохловское, д. Глушата, ул. Центральная, дом 20)
88	59:32:2290001:61 (Пермский край, Пермский район, Хохловское с/п, д. Глушата, ул. Горнолыжная, 19)
89	59:32:2290001:70 (край Пермский, р-н Пермский, с/п Хохловское, д. Глушата, ул. Горнолыжная, 2)
90	59:32:2410001:168 (Пермский край, Пермский район, Хохловское с/п, д. Христофоровка, ул. Залесная, 2а)
91	59:32:2410001:175 (Пермский край, Пермский район, Хохловское сельское поселение, д. Христофоровка, ВЛ-35 кВ отпайка на ПС "Скобелевка" ц.1,2 от ВЛ-35кВ "ТЭЦ-13"- "Заозерье" ц.1,2)
92	59:32:2410001:176 (Пермский край, Пермский район, Хохловское с/п, д. Христофоровка)
93	59:32:2410001:177 (Пермский край, Пермский район, Хохловское с/п, д. Христофоровка)
94	59:32:2410001:55 (Пермский край, Пермский р-н, Хохловское с/п, д. Христофоровка, ул. Залесная, 1)
95	59:32:2410001:57 (край Пермский, р-н Пермский, с/п Хохловское, д. Христофоровка, ул. Залесная, дом 3)
96	59:32:2410001:88 (Пермский край, Пермский район, Хохловское с/п, д. Христофоровка)
97	59:32:2410001:89 (Пермский край, Пермский р-н, Хохловское с/п, д. Христофоровка)
98	59:32:3020003:1036 (Российская Федерация, Пермский край, м.р-н Пермский, с.п. Хохловское, д. Заозерье (Хохловское с/п), кв-л Лесной, з/у 5)



99	59:32:3020003:1037 (Российская Федерация, Пермский край, м.р-н Пермский, с.п. Хохловское, д. Заозерье (Хохловское с/п), кв-л Лесной, з/у 6)
100	59:32:3020003:1089 (Пермский край, Пермский район, Хохловское с/пос., в 0,01 км южнее д. Скобелевка)
101	59:32:3020003:1100 (Российская Федерация, Пермский край, м.р-н Пермский, с.п. Хохловское, д Скобелевка, кв-л Южный, ул Дорожная, з/у 28)
102	59:32:3020003:1101 (Российская Федерация, Пермский край, м.р-н Пермский, с.п. Хохловское, д Скобелевка, кв-л Южный, ул Дорожная, з/у 26)
103	59:32:3020003:1102 (Российская Федерация, Пермский край, м.р-н Пермский, с.п. Хохловское, д Скобелевка, кв-л Южный, ул Дорожная, з/у 24)
104	59:32:3020003:1103 (Российская Федерация, Пермский край, м.р-н Пермский, с.п. Хохловское, д Скобелевка, кв-л Южный, ул Дорожная, з/у 22)
105	59:32:3020003:1104 (Российская Федерация, Пермский край, м.р-н Пермский, с.п. Хохловское, д Скобелевка, кв-л Южный, ул Дорожная, з/у 20)
106	59:32:3020003:1105 (Российская Федерация, Пермский край, м.р-н Пермский, с.п. Хохловское, д Скобелевка, кв-л Южный, ул Дорожная, з/у 18)
107	59:32:3020003:1106 (Российская Федерация, Пермский край, м.р-н Пермский, с.п. Хохловское, д Скобелевка, кв-л Южный, ул Дорожная, з/у 19)
108	59:32:3020003:1120 (Пермский край, Пермский район, Хохловское с/п, в 0,20 км северо-западнее д. Христофорка)
109	59:32:3020003:1196 (Пермский край, Пермский район, Хохловское с/пос., в 0,660 км южнее д. Скобелевка)
110	59:32:3020003:1197 (Пермский край, Пермский район, Хохловское с/пос., в 0,690 км южнее д. Скобелевка)
111	59:32:3020003:1207 (Пермский край, Пермский район, Хохловское с/пос., в 0,760 км южнее д. Скобелевка)
112	59:32:3020003:1208 (Пермский край, Пермский район, Хохловское с/пос., в 0,735 км южнее д. Скобелевка)
113	59:32:3020003:1213 (Пермский край, Пермский район, Хохловское с/пос., в 0,795 км южнее д. Скобелевка)
114	59:32:3020003:1214 (Пермский край, Пермский район, Хохловское с/пос., в 0,805 км южнее д. Скобелевка)
115	59:32:3020003:1219 (Пермский край, Пермский район, Хохловское с/пос., в 0,680 км южнее д. Скобелевка)
116	59:32:3020003:1220 (Пермский край, Пермский район, Хохловское с/пос., в 0,550 км южнее д. Скобелевка)
117	59:32:3020003:1221 (Пермский край, Пермский район, Хохловское с/пос., в 0,540 км южнее д. Скобелевка)
118	59:32:3020003:1236 (Пермский край, Пермский район, Хохловское с/пос., в 0,675 км южнее д. Скобелевка)
119	59:32:3020003:1237 (Пермский край, Пермский район, Хохловское с/пос., в 0,660 км южнее д. Скобелевка)
120	59:32:3020003:1311 (Пермский край, Пермский район, Хохловское с/пос., в 0,540 км южнее д. Скобелевка)
121	59:32:3020003:1312 (Пермский край, Пермский район, Хохловское с/пос., в 0,470 км южнее д. Скобелевка)
122	59:32:3020003:1313 (Пермский край, Пермский район, Хохловское с/пос., в 0,380 км южнее д. Скобелевка)
123	59:32:3020003:1319 (Пермский край, Пермский район, Хохловское с/пос., в 0,420 км южнее д. Скобелевка)
124	59:32:3020003:1324 (Российская Федерация, Пермский край, Пермский муниципальный район, Хохловское сельское поселение, деревня Скобелевка,



	квартал Южный, улица Летняя, 1)
125	59:32:3020003:1325 (Пермский край, Пермский район, Хохловское с/пос., в 0,250 км южнее д. Скобелевка)
126	59:32:3020003:1339 (Пермский край, Пермский район, Хохловское с/пос., в 0,325 км южнее д. Скобелевка)
127	59:32:3020003:1340 (Пермский край, Пермский район, Хохловское с/пос., в 0,380 км южнее д. Скобелевка)
128	59:32:3020003:1551 (Пермский край, Пермский район, Хохловское с/п, примерно в 0,13 км по направлению на северо-запад от д. Глушата)
129	59:32:3020003:1552 (Пермский край, Пермский район, Хохловское с/п, примерно в 0,01 км по направлению на северо-запад от д. Глушата)
130	59:32:3020003:1553 (Пермский край, Пермский район, Хохловское с/п, примерно в 0,01 км по направлению на северо-запад от д. Глушата)
131	59:32:3020003:1995 (Пермский край, Пермский район, Хохловское с/п, в 1,00 км юго-западнее д. Христофоровка)
132	59:32:3020003:1996 (Пермский край, Пермский район, Хохловское с/п, в 0,90 км юго-западнее д. Христофоровка)
133	59:32:3020003:1997 (Пермский край, Пермский район, Хохловское с/п, в 1,06 км юго-западнее д. Христофоровка)
134	59:32:3020003:1998 (Пермский край, Пермский район, Хохловское с/п, в 0,95 км юго-западнее д. Христофоровка)
135	59:32:3020003:2177 (Пермский край, Пермский район, Хохловское с/п, в 1,02 км юго-восточнее д. Глушата)
136	59:32:3020003:2242 (Пермский край, Пермский район, на земельном участке расположена ВЛ 6 кВ ф.№11)
137	59:32:3020003:2650 (Пермский край, Пермский район, Хохловское с/пос., в 0.630 км северо-западнее д. Глушата)
138	59:32:3020003:2758 (Пермский край, Пермский р-н, Хохловское сельское поселение, электросетевой комплекс "Транзит 35-5")
139	59:32:3020003:2760 (Пермский край, Пермский район, Хохловское с/пос., в 0.630 км северо-западнее д. Глушата)
140	59:32:3020003:2761 (Пермский край, Пермский район, Хохловское с/пос., в 0.630 км северо-западнее д. Глушата)
141	59:32:3020003:2762 (Пермский край, Пермский район, Хохловское с/пос., в 0.630 км северо-западнее д. Глушата)
142	59:32:3020003:2771 (Пермский край, Пермский район, Хохловское с/пос., в 0.630 км северо-западнее д. Глушата)
143	59:32:3020003:2772 (Пермский край, Пермский район, Хохловское с/пос., в 0.630 км северо-западнее д. Глушата)
144	59:32:3020003:2773 (Пермский край, Пермский район, Хохловское с/пос., в 0.630 км северо-западнее д. Глушата)
145	59:32:3020003:2774 (Пермский край, Пермский район, Хохловское с/пос., в 0.630 км северо-западнее д. Глушата)
146	59:32:3020003:2776 (Пермский край, Пермский район, Хохловское с/пос., в 0.630 км северо-западнее д. Глушата)
147	59:32:3020003:2777 (Пермский край, Пермский район, Хохловское с/пос., в 0.630 км северо-западнее д. Глушата)
148	59:32:3020003:2778 (Пермский край, Пермский район, Хохловское с/пос., в 0.630 км северо-западнее д. Глушата)
149	59:32:3020003:2781 (Пермский край, Пермский район, Хохловское сельское поселение, электросетевой комплекс "Транзит 35-5")
150	59:32:3020003:2783 (Пермский край, Пермский район, Хохловское сельское



	поселение, электросетевой комплекс "Транзит 35-5")
151	59:32:3020003:2788 (Пермский край, Пермский р-н, Хохловское сельское поселение, электросетевой комплекс "Транзит 35-5")
152	59:32:3020003:479 (Пермский край, Пермский район, с/п Хохловское, у с/т МППЖТ)
153	59:32:3020003:668 (край Пермский, р-н Пермский, с/пос. Хохловское, д. Глушата)
154	59:32:3020003:705 (край Пермский, р-н Пермский, с/пос. Хохловское, д. Глушата)
155	59:32:3020003:764 (край Пермский, р-н Пермский, с/пос. Хохловское, д. Христофоровка)
156	59:32:3020003:806 (край Пермский, Пермский р-н, Хохловское с/пос., д. Глушата)
157	59:32:3020003:815 (край Пермский, р-н Пермский, с/пос. Хохловское, д. Христофоровка)
158	59:32:3020003:825 (край Пермский, р-н Пермский, с/п Хохловское, Электросетевой комплекс "Скобелевка")
159	59:32:3020003:88 (край Пермский, р-н Пермский, с/п Хохловское, д. Глушата)
160	59:32:3020008:127 (край Пермский, р-н Пермский, с/п Хохловское, с/т "Гудок", участок №43)
161	59:32:3020008:183 (край Пермский, р-н Пермский, с/п Хохловское, с/т Гудок, Участок 48)
162	59:32:3020008:191 (край Пермский, р-н Пермский, с/п Хохловское, с/т Гудок, Участок 44)
163	59:32:3020008:207 (край Пермский, р-н Пермский, с/п Хохловское, снт "Гудок", участок 46)
164	59:32:3020008:208 (край Пермский, р-н Пермский, с/пос. Хохловское, снт Гудок, участок 76)
165	59:32:3020008:209 (край Пермский, р-н Пермский, с/п Хохловское, снт "Гудок", участок 47)
166	59:32:3020008:210 (край Пермский, р-н Пермский, с/п Хохловское, снт "Гудок", участок 47а)
167	59:32:3020008:211 (край Пермский, р-н Пермский, с/п Хохловское, снт "Гудок", участок 49)
168	59:32:3020008:224 (Пермский край, Пермский район, Хохловское с/пос., снт "Гудок", уч.45)
169	59:32:3020008:227 (Пермский край, Пермский район, Хохловское с/пос., снт "Гудок", уч.42)
170	59:32:3020008:231 (Пермский край, Пермский район, Хохловское с/пос., снт "Гудок", уч.61)
171	59:32:3030001:1 (край Пермский, р-н Пермский, с/п Хохловское, с/т Яблонька, участок 81)
172	59:32:3030001:105 (край Пермский, р-н Пермский, с/п Хохловское, д. Заозерье)
173	59:32:3030001:108 (край Пермский, р-н Пермский, с/п Хохловское, снт Заозерье, дом на участке 21)
174	59:32:3030001:109 (край Пермский, р-н Пермский, с/пос. Хохловское, д. Заозерье)
175	59:32:3030001:128 (Пермский край, Пермский р-н, с/п Хохловское, д. Глушата, Участок находится примерно в 0.65 км, по направлению на юг от ориентира)
176	59:32:3030001:130 (край Пермский, р-н Пермский, с/п Хохловское, д. Глушата)
177	59:32:3030001:196 (Пермский край, Пермский район, Хохловское с/п, электросетевой комплекс «Транзит 35-3», ВЛ-35 кВ отпайка на ПС «Скобелевка» ц. 1,2 от ВЛ-35 кВ «ГЭЦ 13» - «Заозерье» ц. 1,2)
178	59:32:3030001:197 (Пермский край, Пермский р-н, Хохловское сельское поселение, электросетевой комплекс "Транзит 35-5")
179	59:32:3030001:21 (Пермский край, Пермский район, с/п Хохловское, у с/т "Прилив")



180	59:32:3030001:329 (Пермский край, Пермский район, Хохловское с/п)
181	59:32:3030001:338 (Российская Федерация, Пермский край, м.р-н Пермский, с.п. Хохловское, д. Заозерье (Хохловское с/п), кв-л Лесной, з/у 1)
182	59:32:3030001:339 (Пермский край, Пермский р-н, Хохловское с/п, в 0,7 км на запад от д. Заозерье)
183	59:32:3030001:354 (Российская Федерация, Пермский край, м.р-н Пермский, с.п. Хохловское, д Глушата, тер. снт Починки, ул Зеленая, з/у 17)
184	59:32:3030001:355 (Российская Федерация, Пермский край, м.р-н Пермский, с.п. Хохловское, д Глушата, тер. снт Починки, ул Зеленая, з/у 21)
185	59:32:3030001:358 (Пермский край, Пермский район, с/п Хохловское, тер. СНТ Починки, д. Глушата)
186	59:32:3030001:362 (Пермский край, с.п. Хохловское, Пермский р-н., д. Глушата, тер. СНТ Починки)
187	59:32:3030001:86 (край Пермский, р-н Пермский, с/п Хохловское, снт Заозерье, Дом на участке № 38)
188	59:32:3030002:157 (Российская Федерация, Пермский край, м.р-н Пермский, с.п. Хохловское, д. Заозерье (Хохловское с/п), тер. СНТ Вишенка, з/у 38)
189	59:32:3030002:173 (Пермский край, Пермский р-н, Хохловское с/п, с/т "Вишенка", участок № 55)
190	59:32:3030002:179 (Пермский край, Пермский р-н, Хохловское с/п, с/т Вишенка)
191	59:32:3030002:196 (Пермский край, Пермский р-н, Хохловское с/п, с/т Вишенка, Участок 8)
192	59:32:3030002:236 (Пермский край, Пермский район, Хохловское сельское поселение, электросетевой комплекс "Транзит 35-5")
193	59:32:3030002:5 (Пермский край, Пермский р-н, Хохловский с/о, с/т "Вишенка" Участок 5)
194	59:32:3030002:6 (Пермский край, Пермский р-н, Хохловский с/о, с/т "Вишенка", Участок 6)
195	59:32:3030005:153 (Пермский край, Пермский район, Хохловское с/п , д. Заозерье, сад. тов. "Транспортник", Автопредприятие №7)
196	59:32:3030006:169 (край Пермский, р-н Пермский, с/пос. Хохловский, снт Заозерье, Участок 69)
197	59:32:3030006:175 (Пермский край, Пермский район, Хохловское с/п, снт Заозерье)
198	59:32:3030006:185 (Пермский край, Пермский район, с/п Хохловское, снт Заозерье, участок 86)
199	59:32:3030006:190 (край Пермский, р-н Пермский, с/п Хохловское, снт Заозерье, Участок 81)
200	59:32:3030006:202 (край Пермский, р-н Пермский, с/п Хохловское, снт Заозерье, Участок 71)
201	59:32:3030006:203 (край Пермский, р-н Пермский, с/п Хохловское, снт Заозерье, Участок 70)
202	59:32:3030006:208 (край Пермский, р-н Пермский, с/п Хохловское, снт Заозерье, Участок № 64)
203	59:32:3030006:216 (Пермский край, р-н Пермский, с.п. Хохловское, снт Заозерье, з/у 55)
204	59:32:3030006:219 (край Пермский, р-н Пермский, с/пос. Хохловское, снт Заозерье, Участок 53)
205	59:32:3030006:228 (Пермский край, Пермский р-н, Хохловское с/п, снт Заозерье, Участок 41)
206	59:32:3030006:246 (край Пермский, р-н Пермский, с/п Хохловское, снт Заозерье, Участок 21)
207	59:32:3030006:267 (край Пермский, р-н Пермский, с/п Хохловское, снт Заозерье,



	Участок 98)
208	59:32:3030006:268 (Пермский край, р-н Пермский, с/п Хохловское, снт Заозерье, 0.015 севернее дома на участке №38)
209	59:32:3030006:280 (край Пермский, р-н Пермский, с/п Хохловское, снт Заозерье, Участок 20)
210	59:32:3030006:286 (Пермский край, Пермский район, Хохловское с/п, с/т "Заозерье-1" 3212, уч. 37)
211	59:32:3030006:36 (край Пермский, р-н Пермский, с/пос. Хохловское, снт Заозерье, участок 36)
212	59:32:3030006:39 (край Пермский, р-н Пермский, с/п Хохловское, снт Заозерье, Участок 39)
213	59:32:3030006:42 (край Пермский, р-н Пермский, с/о Хохловский, снт Заозерье, Участок 42)
214	59:32:3030006:43 (край Пермский, р-н Пермский, с/пос. Хохловское, снт Заозерье, Участок 43)
215	59:32:3030006:44 (Пермский край, Пермский район, с/п Хохловское, снт Заозерье, участок 44.)
216	59:32:3030006:54 (край Пермский, р-н Пермский, с/п Хохловское, снт Заозерье, Участок 54)
217	59:32:3030006:63 (край Пермский, р-н Пермский, с/п Хохловское, снт Заозерье, Участок 63)
218	59:32:3030006:68 (край Пермский, р-н Пермский, с/о Хохловский, снт Заозерье, Участок 68)
219	59:32:3030006:82 (край Пермский, р-н Пермский, с/о Хохловский, снт Заозерье, Участок 82)
220	59:32:3030007:168 (Пермский край, Пермский район, Хохловское с/п, с/т Яблонька, Участок 77)
221	59:32:3030007:171 (Российская Федерация, Пермский край, муниципальный округ Пермский, территория снт Яблонька -1, земельный участок 80)
222	59:32:3030007:174 (Пермский край, Пермский район, Хохловское с/пос., с/т Яблонька)
223	59:01:2510230 (Российская Федерация, Пермский край, г.о. Пермский)
224	59:07:1570101 (Российская Федерация, Пермский край, г.о. Краснокамский)
225	59:32:0000000 (Российская Федерация, Пермский край, м.о. Пермский)
226	59:32:2260001 (Российская Федерация, Пермский край, м.о. Пермский)
227	59:32:2290001 (Российская Федерация, Пермский край, м.о. Пермский)
228	59:32:2410001 (Российская Федерация, Пермский край, м.о. Пермский)
229	59:32:3020003 (Российская Федерация, Пермский край, м.о. Пермский)
230	59:32:3020008 (Российская Федерация, Пермский край, м.о. Пермский)
231	59:32:3030001 (Российская Федерация, Пермский край, м.о. Пермский)
232	59:32:3030002 (Российская Федерация, Пермский край, м.о. Пермский)
233	59:32:3030005 (Российская Федерация, Пермский край, м.о. Пермский)
234	59:32:3030006 (Российская Федерация, Пермский край, м.о. Пермский)
235	59:32:3030007 (Российская Федерация, Пермский край, м.о. Пермский)



ОПИСАНИЕ МЕСТОПОЛОЖЕНИЯ ГРАНИЦ

Зона публичного сервитута для эксплуатации объекта электросетевого хозяйства ВЛ-35 кВ отпайка на ПС Скобелевка ц.1.2 ОТ ВЛ-35 кВ ТЭЦ-13 - Заозерье ц.1.2
(наименование объекта, местоположение границ которого описано (далее - объект))

Раздел 1

Сведения об объекте		
№ п/п	Характеристики объекта	Описание характеристик
1	2	3
1	Местоположение объекта	Российская Федерация, Пермский край, г. Пермь, Пермский район
2	Площадь объекта +/- величина погрешности определения площади (Р+/- Дельта Р)	325394 кв.м ± 206 кв.м
3	Иные характеристики объекта	Публичный сервитут устанавливается в целях эксплуатации объекта электросетевого хозяйства ВЛ-35 кВ отпайка на ПС Скобелевка ц.1.2 ОТ ВЛ-35 кВ ТЭЦ-13 - Заозерье ц.1.2 (согласно п.1 ст. 39.37 «Земельного кодекса Российской Федерации» от 25.10.2001 г. №136-ФЗ (далее – ЗК РФ); согласно ч. 4 ст. 3.6 Федерального закона от 25.10.2001 года № 137-ФЗ «О введении в действие Земельного кодекса Российской Федерации» плата за публичный сервитут не устанавливается. Срок установления публичного сервитута - сорок девять лет (согласно п.1 ст. 39.45 ЗК РФ).



Раздел 2

Сведения о местоположении границ объекта					
1. Система координат <u>МСК-59, зона 2</u>					
2. Сведения о характерных точках границ объекта					
Обозначение характерных точек границ	Координаты, м		Метод определения координат характерной точки	Средняя квадратическая погрешность положения характерной точки (M_t), м	Описание обозначения точки на местности (при наличии)
	X	Y			
1	2	3	4	5	6
1	542288.01	2234692.79	Метод спутниковых геодезических измерений (определений)	0.10	–
2	542310.04	2234694.33	Метод спутниковых геодезических измерений (определений)	0.10	–
3	542329.81	2234764.04	Метод спутниковых геодезических измерений (определений)	0.10	–
4	542127.98	2234888.95	Метод спутниковых геодезических измерений (определений)	0.10	–
5	541931.33	2235012.27	Метод спутниковых геодезических измерений (определений)	0.10	–
6	541819.26	2235079.75	Метод спутниковых геодезических измерений (определений)	0.10	–
7	541238.94	2235439.35	Метод спутниковых геодезических измерений (определений)	0.10	–
8	540722.14	2235263.07	Метод спутниковых геодезических измерений (определений)	0.10	–
9	540635.94	2235231.33	Метод спутниковых геодезических измерений (определений)	0.10	–
10	540488.96	2235184.50	Метод спутниковых геодезических измерений (определений)	0.10	–
11	540069.74	2235035.06	Метод спутниковых геодезических измерений (определений)	0.10	–
12	539978.61	2235009.00	Метод спутниковых геодезических измерений (определений)	0.10	–
13	539837.03	2234960.30	Метод спутниковых геодезических измерений (определений)	0.10	–



14	539422.97	2234811.94	Метод спутниковых геодезических измерений (определений)	0.10	–
15	539248.19	2234753.72	Метод спутниковых геодезических измерений (определений)	0.10	–
16	538919.51	2234639.35	Метод спутниковых геодезических измерений (определений)	0.10	–
17	538742.42	2234579.78	Метод спутниковых геодезических измерений (определений)	0.10	–
18	538535.80	2234411.36	Метод спутниковых геодезических измерений (определений)	0.10	–
19	538291.65	2234208.93	Метод спутниковых геодезических измерений (определений)	0.10	–
20	537391.64	2234868.28	Метод спутниковых геодезических измерений (определений)	0.10	–
21	537266.30	2234958.29	Метод спутниковых геодезических измерений (определений)	0.10	–
22	536907.03	2235222.55	Метод спутниковых геодезических измерений (определений)	0.10	–
23	536791.94	2235288.21	Метод спутниковых геодезических измерений (определений)	0.10	–
24	536710.68	2235280.69	Метод спутниковых геодезических измерений (определений)	0.10	–
25	536601.12	2235260.90	Метод спутниковых геодезических измерений (определений)	0.10	–
26	536500.92	2235244.84	Метод спутниковых геодезических измерений (определений)	0.10	–
27	536370.26	2235219.75	Метод спутниковых геодезических измерений (определений)	0.10	–
28	536091.59	2235174.25	Метод спутниковых геодезических измерений (определений)	0.10	–
29	535541.72	2235088.03	Метод спутниковых геодезических измерений (определений)	0.10	–
30	535388.18	2235062.49	Метод спутниковых геодезических измерений (определений)	0.10	–
31	534955.78	2235105.48	Метод спутниковых	0.10	–



			геодезических измерений (определений)		
32	534785.76	2235126.75	Метод спутниковых геодезических измерений (определений)	0.10	–
33	534297.78	2235181.05	Метод спутниковых геодезических измерений (определений)	0.10	–
34	534191.80	2235205.79	Метод спутниковых геодезических измерений (определений)	0.10	–
35	534184.58	2235178.42	Метод спутниковых геодезических измерений (определений)	0.10	–
36	534212.96	2235151.86	Метод спутниковых геодезических измерений (определений)	0.10	–
37	534293.00	2235145.35	Метод спутниковых геодезических измерений (определений)	0.10	–
38	534781.48	2235091.00	Метод спутниковых геодезических измерений (определений)	0.10	–
39	534951.69	2235069.72	Метод спутниковых геодезических измерений (определений)	0.10	–
40	535389.46	2235026.21	Метод спутниковых геодезических измерений (определений)	0.10	–
41	535547.50	2235052.50	Метод спутниковых геодезических измерений (определений)	0.10	–
42	536097.03	2235138.67	Метод спутниковых геодезических измерений (определений)	0.10	–
43	536376.66	2235184.33	Метод спутниковых геодезических измерений (определений)	0.10	–
44	536507.16	2235209.38	Метод спутниковых геодезических измерений (определений)	0.10	–
45	536607.17	2235225.40	Метод спутниковых геодезических измерений (определений)	0.10	–
46	536715.55	2235244.99	Метод спутниковых геодезических измерений (определений)	0.10	–
47	536783.96	2235251.32	Метод спутниковых геодезических измерений (определений)	0.10	–
48	536887.42	2235192.29	Метод спутниковых геодезических измерений (определений)	0.10	–



			измерений (определений)		
49	537245.12	2234929.18	Метод спутниковых геодезических измерений (определений)	0.10	–
50	537370.46	2234839.16	Метод спутниковых геодезических измерений (определений)	0.10	–
51	538292.81	2234163.21	Метод спутниковых геодезических измерений (определений)	0.10	–
52	538558.87	2234383.72	Метод спутниковых геодезических измерений (определений)	0.10	–
53	538759.99	2234547.71	Метод спутниковых геодезических измерений (определений)	0.10	–
54	538931.08	2234605.25	Метод спутниковых геодезических измерений (определений)	0.10	–
55	539259.91	2234719.68	Метод спутниковых геодезических измерений (определений)	0.10	–
56	539434.59	2234777.87	Метод спутниковых геодезических измерений (определений)	0.10	–
57	539849.09	2234926.38	Метод спутниковых геодезических измерений (определений)	0.10	–
58	539989.42	2234974.65	Метод спутниковых геодезических измерений (определений)	0.10	–
59	540080.69	2235000.75	Метод спутниковых геодезических измерений (определений)	0.10	–
60	540500.34	2235150.35	Метод спутниковых геодезических измерений (определений)	0.10	–
61	540647.64	2235197.27	Метод спутниковых геодезических измерений (определений)	0.10	–
62	540734.15	2235229.13	Метод спутниковых геодезических измерений (определений)	0.10	–
63	541234.43	2235399.86	Метод спутниковых геодезических измерений (определений)	0.10	–
64	541800.44	2235049.06	Метод спутниковых геодезических измерений (определений)	0.10	–
65	541912.59	2234981.53	Метод спутниковых геодезических измерений	0.10	–



			(определений)		
66	542108.84	2234858.46	Метод спутниковых геодезических измерений (определений)	0.10	–
67	542287.78	2234747.77	Метод спутниковых геодезических измерений (определений)	0.10	–
68	542281.59	2234725.98	Метод спутниковых геодезических измерений (определений)	0.10	–
69	542287.61	2234721.18	Метод спутниковых геодезических измерений (определений)	0.10	–
70	542287.60	2234696.88	Метод спутниковых геодезических измерений (определений)	0.10	–
71	542288.01	2234695.94	Метод спутниковых геодезических измерений (определений)	0.10	–
1	542288.01	2234692.79	Метод спутниковых геодезических измерений (определений)	0.10	–

3. Сведения о характерных точках части (частей) границы объекта

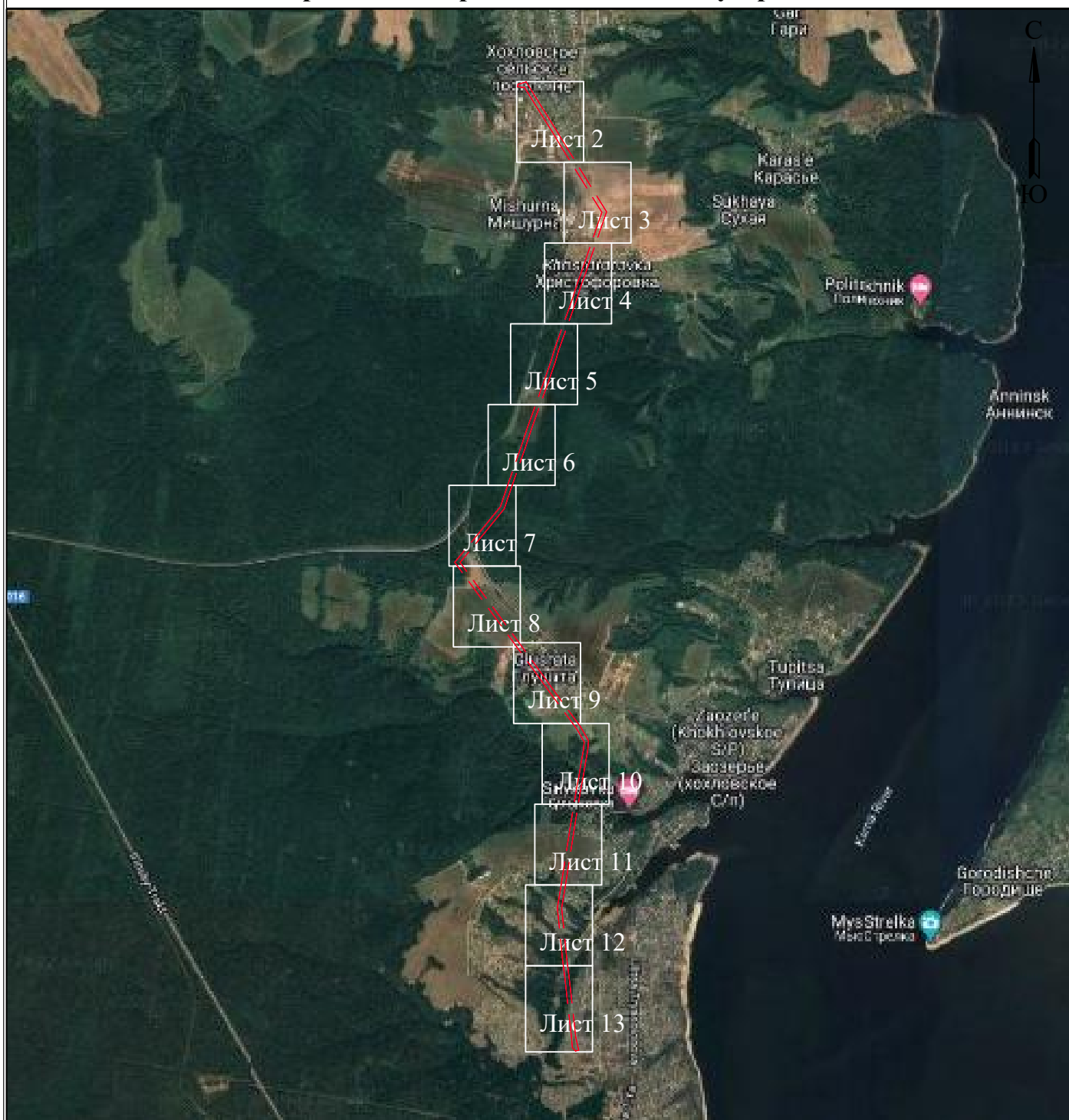
Обозначение характерных точек части границы	Координаты, м		Метод определения координат характерной точки	Средняя квадратическая погрешность положения характерной точки (M_i), м	Описание обозначения точки на местности (при наличии)
	X	Y			
1	2	3	4	5	6
–	–	–	–	–	–



Схема расположения границ публичного сервитута для эксплуатации объекта

ВЛ-35 кВ отпайка на ПС Скобелевка ц.1.2 ОТ ВЛ-35 КВ «ТЭЦ-13» - Заозерье ц.1.2

Обзорная схема границ объекта землеустройства



УСЛОВНЫЕ ОБОЗНАЧЕНИЯ

- границы устанавливаемого публичного сервитута
- охранный зона объекта электросетевого хозяйства
- ось линии, контур объекта
- границы муниципального образования, населенных пунктов
- границы кадастрового квартала
- границы земельных участков, попадающих в зону публичного сервитута

- 1 - обозначение характерной точки границы устанавливаемого публичного сервитута
- :123 - кадастровый номер земельного участка
- 59:32:0000000 - кадастровый номер квартала
- г. Пермь - наименование муниципального образования, населенного пункта

Лист 1 из 13



**Схема расположения границ публичного сервитута
для эксплуатации объекта
ВЛ-35 кВ отпайка на ПС Скобелевка ц.1.2 ОТ ВЛ-35 кВ «ТЭЦ-13» - Заозерье ц.1.2**



**Схема расположения границ публичного сервитута
для эксплуатации объекта
ВЛ-35 кВ отпайка на ПС Скобелевка ц.1.2 ОТ ВЛ-35 КВ «ТЭЦ-13» - Заозерье ц.1.2**



**Схема расположения границ публичного сервитута
для эксплуатации объекта
ВЛ-35 кВ отпайка на ПС Скобелевка ц.1.2 ОТ ВЛ-35 КВ «ТЭЦ-13» - Заозерье ц.1.2**



Схема расположения границ публичного сервитута
для эксплуатации объекта
ВЛ-35 кВ отпайка на ПС Скобелевка ц.1.2 ОТ ВЛ-35 КВ «ТЭЦ-13» - Заозерье ц.1.2



Схема расположения границ публичного сервитута
для эксплуатации объекта
ВЛ-35 кВ отпайка на ПС Скобелевка ц.1.2 ОТ ВЛ-35 КВ «ТЭЦ-13» - Заозерье ц.1.2



Схема расположения границ публичного сервитута
для эксплуатации объекта
ВЛ-35 кВ отпайка на ПС Скобелевка ц.1.2 ОТ ВЛ-35 КВ «ТЭЦ-13» - Заозерье ц.1.2

МО "Краснокамский городской округ"



59:32:3020003

**Схема расположения границ публичного сервитута
для эксплуатации объекта
ВЛ-35 кВ отпайка на ПС Скобелевка ц.1.2 ОТ ВЛ-35 КВ «ТЭЦ-13» - Заозерье ц.1.2**



**Схема расположения границ публичного сервитута
для эксплуатации объекта
ВЛ-35 кВ отпайка на ПС Скобелевка ц.1.2 ОТ ВЛ-35 КВ «ТЭЦ-13» - Заозерье ц.1.2**



**Схема расположения границ публичного сервитута
для эксплуатации объекта
ВЛ-35 кВ отпайка на ПС Скобелевка ц.1.2 ОТ ВЛ-35 КВ «ТЭЦ-13» - Заозерье ц.1.2**



**Схема расположения границ публичного сервитута
для эксплуатации объекта
ВЛ-35 кВ отпайка на ПС Скобелевка ц.1.2 ОТ ВЛ-35 КВ «ТЭЦ-13» - Заозерье ц.1.2**



**Схема расположения границ публичного сервитута
для эксплуатации объекта
ВЛ-35 кВ отпайка на ПС Скобелевка ц.1.2 ОТ ВЛ-35 КВ «ТЭЦ-13» - Заозерье ц.1.2**



**Схема расположения границ публичного сервитута
для эксплуатации объекта
ВЛ-35 кВ отпайка на ПС Скобелевка ц.1.2 ОТ ВЛ-35 КВ «ТЭЦ-13» - Заозерье ц.1.2**

